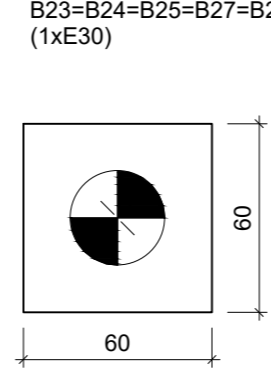
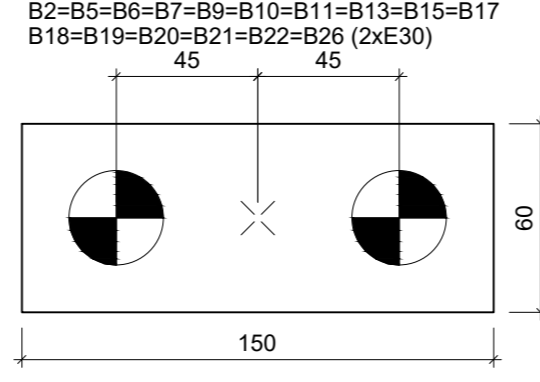
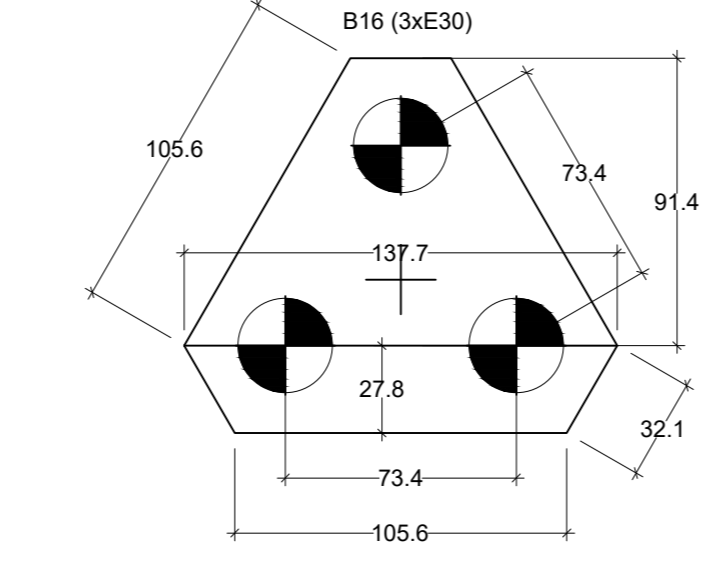


Nome	Seção	X (cm)	Y (cm)	Carga Max. (tf)	Carga Min. (tf)	Mx Máximo (kgf.m)	Mx Mínimo (kgf.m)	My Máximo (kgf.m)	My Mínimo (kgf.m)	Fx Máximo (tf)	Fx Mínimo (tf)	Fy Máximo (tf)	Fy Mínimo (tf)
E1	-	340,98	1013,01	2,8	2,6	200	-200	0	-400	0,3	0,0	0,1	-0,4
E2	-	340,98	392,01	3,3	3,1	200	-100	0	-800	0,3	0,0	0,3	-0,4
E3	-	-799,02	-988,99	2,1	1,9	100	0	0	-600	0,0	-2,0	0,1	0,0
P1	14x30	-749,87	1192,51	7,8	7,3	0	-200	0	-600	0,0	-1,3	0,8	0,0
P2	14x30	-223,87	1192,51	12,1	11,2	0	-200	0	-400	0,0	0,0	0,8	0,0
P3	14x30	116,13	1192,51	7,8	7,2	0	-400	300	-300	0,5	-0,1	0,8	0,0
P4	14x30	332,98	1192,51	4,4	3,6	0	0	200	-300	0,3	-0,2	0,1	0,0
P5	14x30	-749,87	332,51	8,5	7,6	100	-200	100	0	0,2	0,0	0,3	-0,3
P6	14x35	-213,37	832,51	14,2	12,4	200	0	100	-500	0,0	-0,9	0,0	-0,6
P7	14x30	116,13	832,51	8,7	8,0	300	0	600	0	1,1	0,0	0,0	-0,9
P8	14x30	332,98	832,51	6,8	6,2	0	0	300	0	0,4	0,0	0,2	0,0
P9	30x30	-749,37	585,56	11,6	10,5	100	-300	0	-800	0,0	-1,6	0,0	-0,4
P10	30x30	-212,87	585,56	18,2	16,8	0	-800	300	0	1,7	0,0	1,6	0,0
P11	14x30	-8,87	577,56	12,8	11,5	0	-100	0	-500	0,0	-1,0	0,4	0,0
P12	14x30	340,98	577,56	8,2	7,6	200	0	200	0	0,5	0,0	0,0	-0,4
P13	14x30	-8,87	180,51	10,0	8,9	400	0	0	-400	0,0	-0,8	0,0	-0,9
P14	14x30	340,98	180,51	7,3	6,7	100	-200	200	0	0,6	0,0	0,1	0,0
P15	30x30	-749,37	48,03	16,8	15,8	300	-400	0	-700	0,0	-1,5	1,6	0,0
P16	30x30	-212,87	-32,05	24,9	22,6	500	-200	700	0	1,8	0,0	0,0	-1,0
P17	14x30	-8,87	-48,05	11,3	10,4	0	400	0	-300	0,0	-0,4	0,8	0,0
P18	14x30	332,98	-48,05	10,1	9,5	0	-100	300	0	0,6	0,0	0,3	0,0
P19	14x30	-8,87	-448,99	11,9	10,9	300	0	0	-300	0,0	-0,8	0,0	-0,8
P20	14x30	332,98	-440,99	11,8	10,8	200	0	300	0	0,6	0,0	0,0	-0,4
P21	14x100	-784,37	-653,54	16,8	15,3	600	0	1800	-2800	0,0	-2,4	0,0	-1,3
P22	14x50	-301,37	-653,54	13,0	11,7	100	-200	500	-300	0,8	0,0	0,1	0,0
P23	14x50	-26,87	-653,54	7,1	6,5	100	0	400	-400	0,3	-0,2	0,1	-0,3
P24	14x30	-8,87	-756,99	7,9	7,1	100	-200	0	-100	0,0	-0,3	0,5	0,0
P25	14x30	332,98	-756,99	8,2	7,6	100	0	300	0	0,6	0,0	0,1	-0,2
P26	14x60	-301,37	-665,99	11,9	10,8	2000	0	300	0	0,8	0,0	0,0	-0,9
P27	14x40	4,13	-988,99	9,2	8,7	100	0	300	0	0,3	0,0	0,0	-0,2
P28	14x100	382,63	-988,99	7,2	6,7	100	0	3000	-300	2,3	0,0	0,0	-0,2

Os esforços indicados nesta tabela são os valores máximos obtidos pela envoltória de todas as combinações definidas para as fundações. Para análises complementares, deve-se consultar o relatório de esforços na fundação, que apresenta os valores calculados para cada combinação.

Localização no eixo X	
Coordenadas (cm)	Nome
-799,02	E3
-794,37	P21
-757,37	P5
-749,87	P1
-749,37	P6, P15
-301,37	P22, P26
-223,87	P2
-213,37	P6
-212,87	P10, P16
-26,87	P23
-8,87	P11, P13, P17, P19, P24
4,13	P27
116,13	P3, P7
332,98	P4, P6, P18, P20, P25
340,98	P1, P12, E2, P14
382,63	P28

Localização no eixo Y	
Coordenadas (cm)	Nome
1192,51	P1, P2, P3, P4
1013,01	E1
832,51	P5, P6, P7, P8
585,56	P9
577,56	P11, P12
569,56	P10
392,01	E2
180,51	P13, P14
-32,05	P16
-40,05	P18
-48,03	P15
-48,05	P17
-440,99	P20
-448,99	P19
-653,54	P21, P22, P23
-756,99	P24, P25
-965,99	P26
-988,99	E3, P27, P28

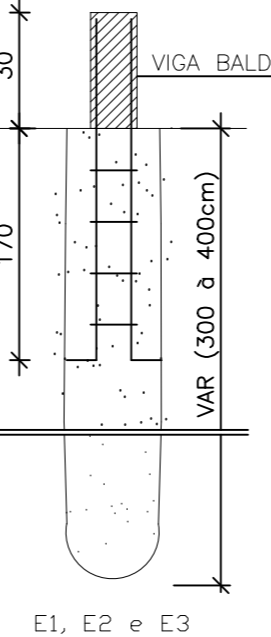


LEGENDA DOS BLOCOS

Escala 1:25

DETALHE GENÉRICO DAS ESTACAS Ø 30cm

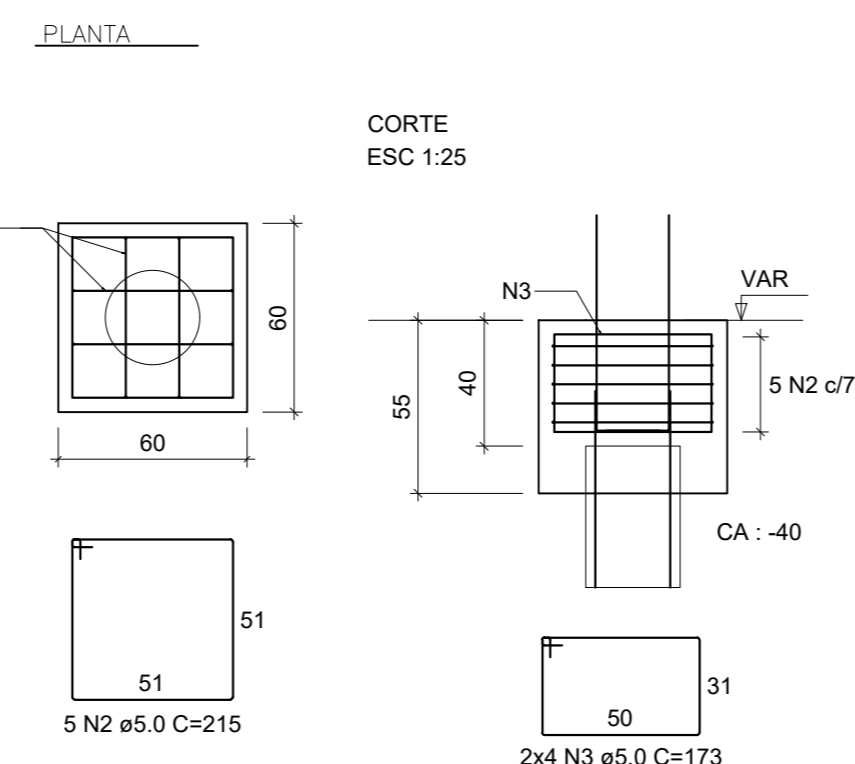
E1, E2 e E3 - ESC.:1/25 (x3)



N1:1205,0-C-15-77

B1-BLOCO 01 ESTACA Ø30cm (x1)

P4



NOTAS:

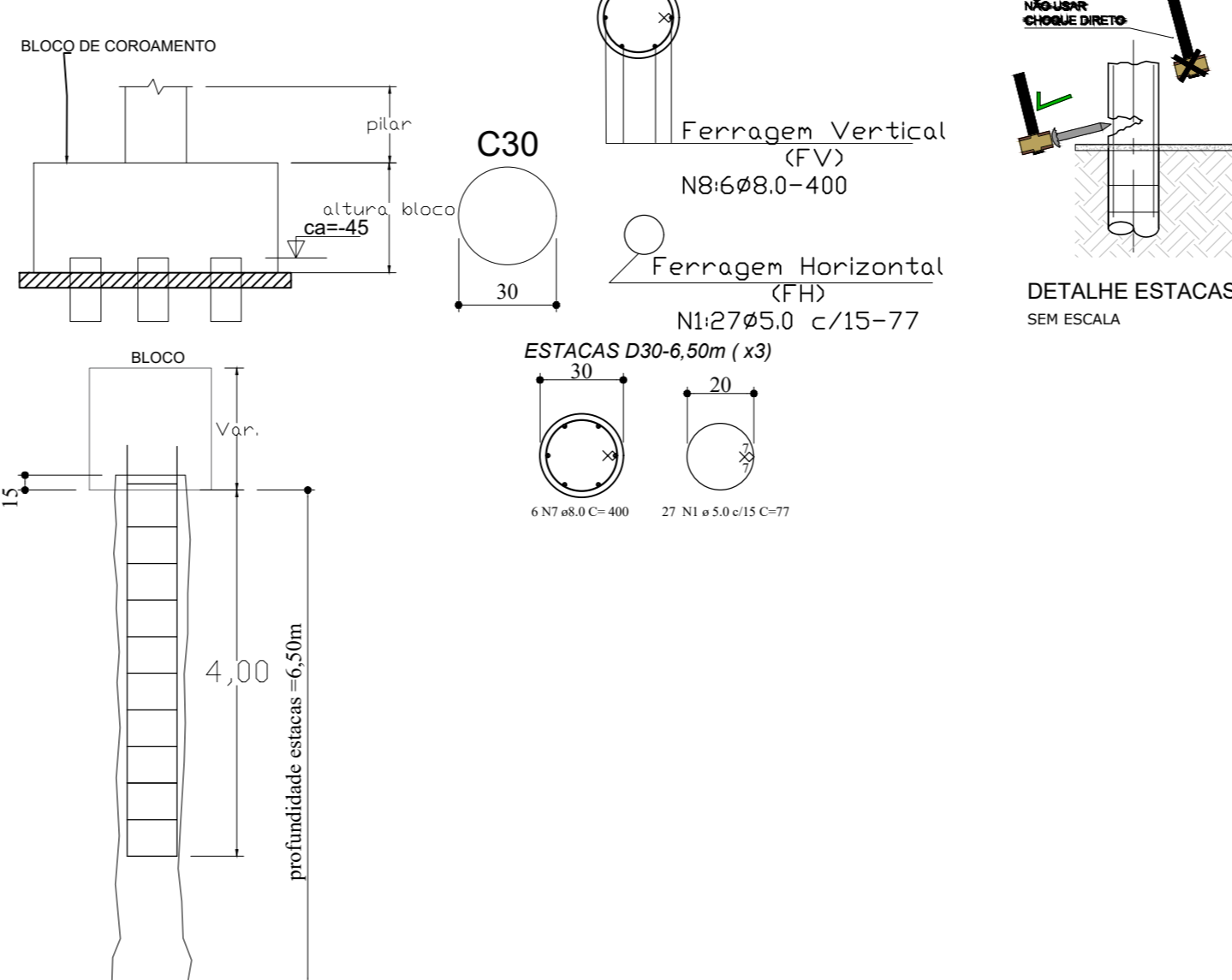
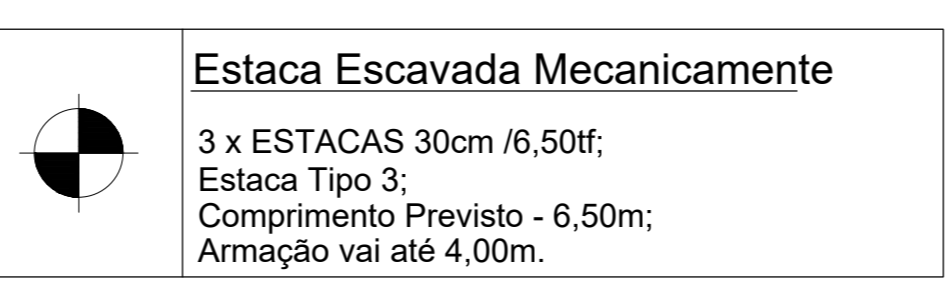
* Apoiar e agulhar o fundo da estaca antes da concretagem.

NOTA:
- Fundação desenhada conforme laudo de sondagem realizado em 15/04/25;
- JURE ENGENHARIA E GEOLÓGIA, empresa que realizou o laudo de sondagem do tipo SPT;
- Não foi encontrado o nível água;
- Foi considerado uma capacidade de carga média de 0,5G ton/m².

Q ACO	COMP. (kg)	kg	BARRA (12, mm)
ESTRUTURA			
4, 2	-	-	-
5, 2	1399,52	247,99	129,9
6, 3	138,40	39,99	13,9
8, 3	1166,46	514,99	187,9
10, 3	17,44	13,99	8,9
12, 3	-	-	-
14, 3	-	-	-
TOTAL FUNDAÇÃO CA=58	-	247,99	kg
TOTAL FUNDAÇÃO CA=58	-	566,99	kg

DETALHAMENTO DAS ESTACAS Ø 30cm (SOB BLOCOS 03 ESTACAS)

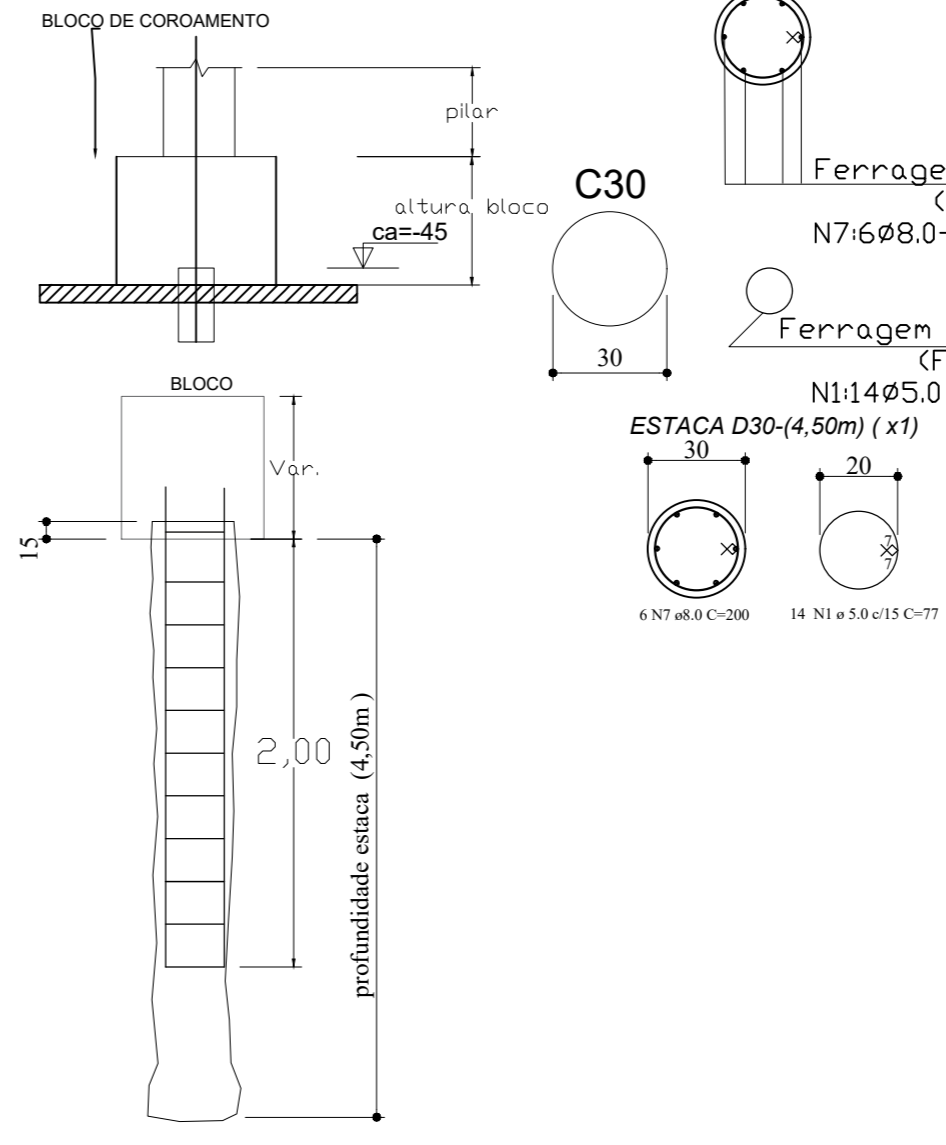
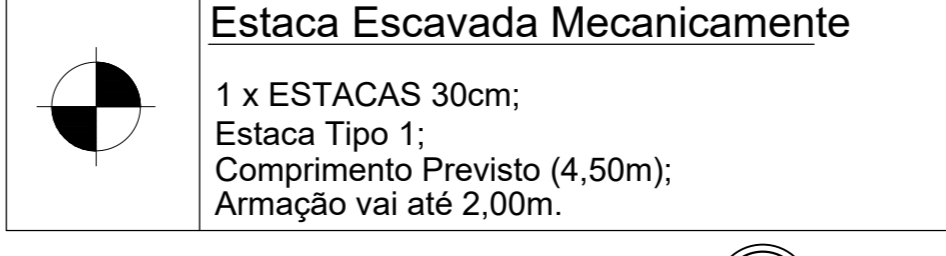
P16 (x1)



DETALHE ESTACAS SEM ESCALA

DETALHAMENTO DA ESTACA Ø 30cm (SOB BLOCO 01 ESTACA)

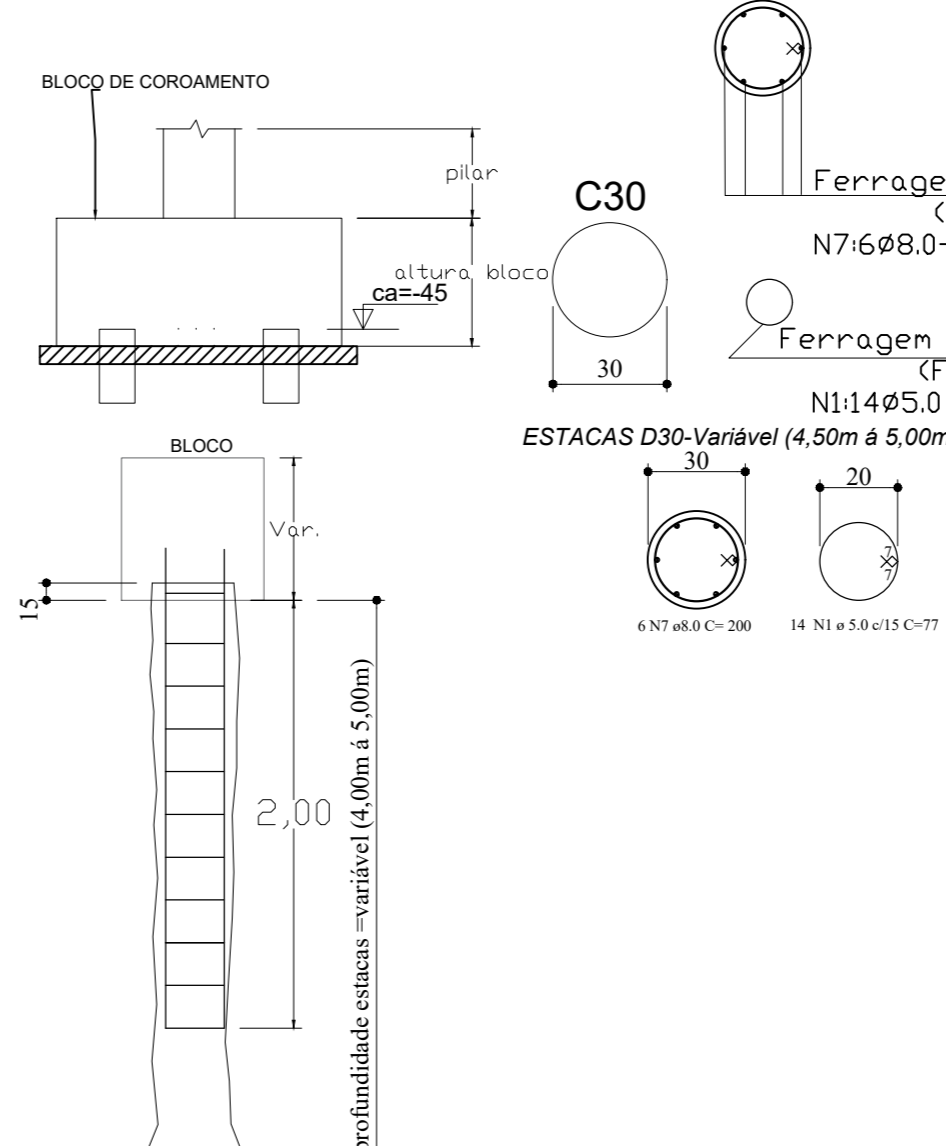
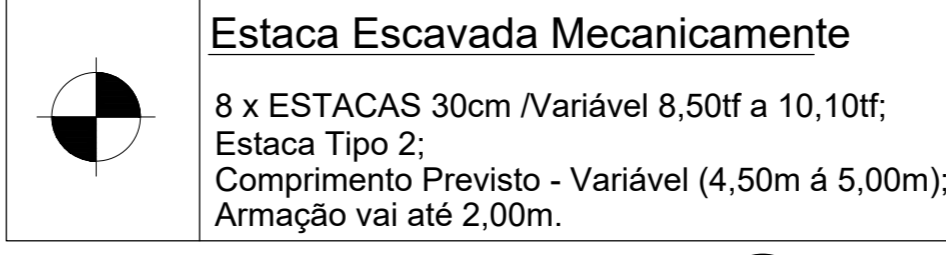
P4 (x1)



DETALHE ESTACAS SEM ESCALA

DETALHAMENTO DAS ESTACAS Ø 30cm (SOB BLOCOS 02 ESTACAS)

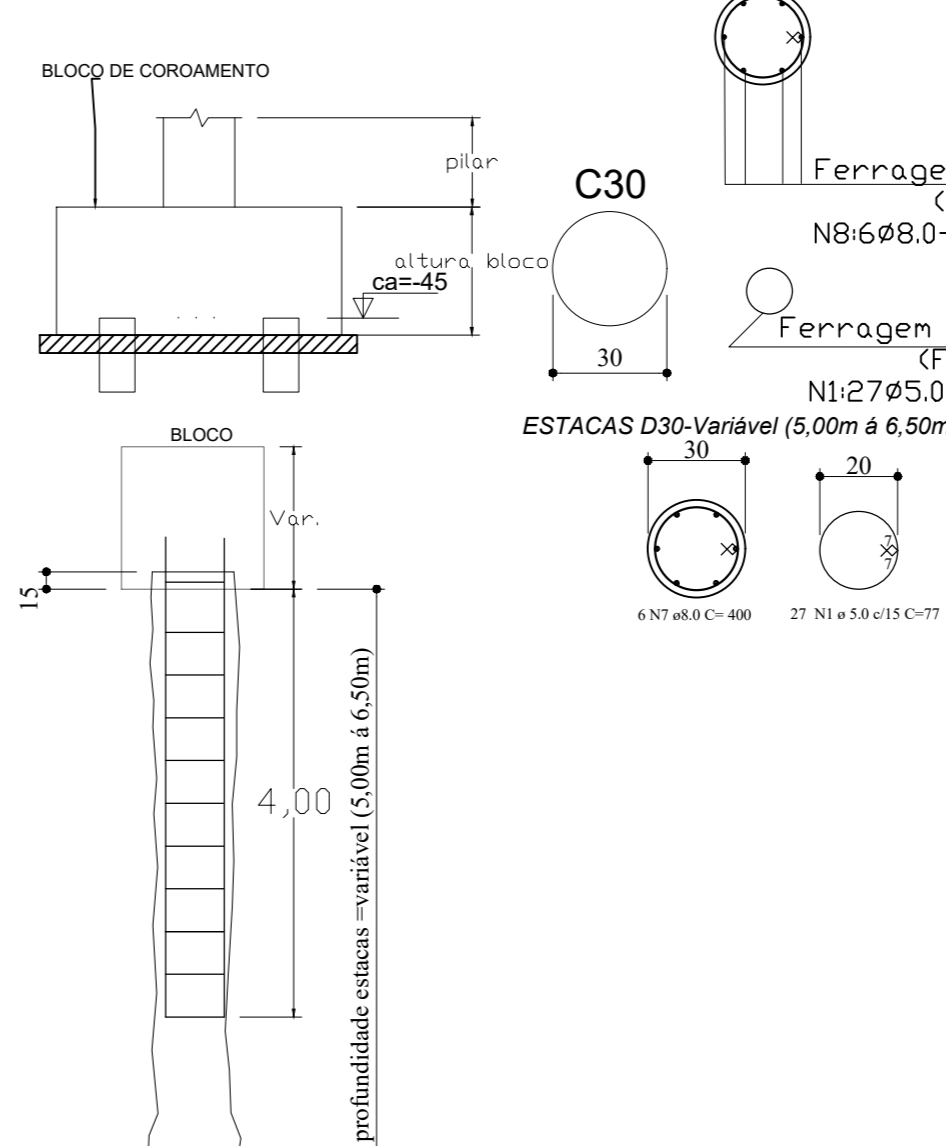
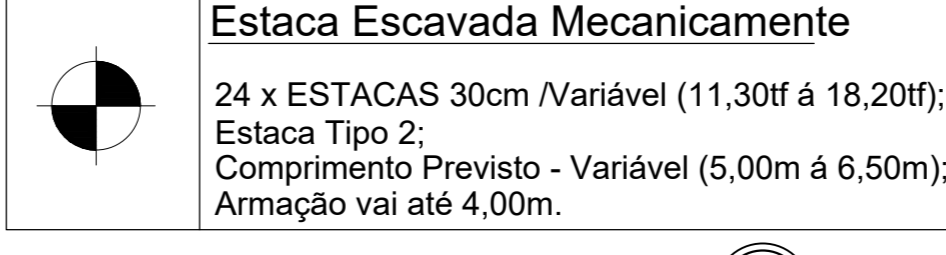
P5/P7/P13/P18 (x4)



DETALHE ESTACAS SEM ESCALA

DETALHAMENTO DAS ESTACAS Ø 30cm (SOB BLOCOS 02 ESTACAS)

P2/P6/P9/P10/P11/P15/P17/P19/P20 P21/P22/P26 (x12)



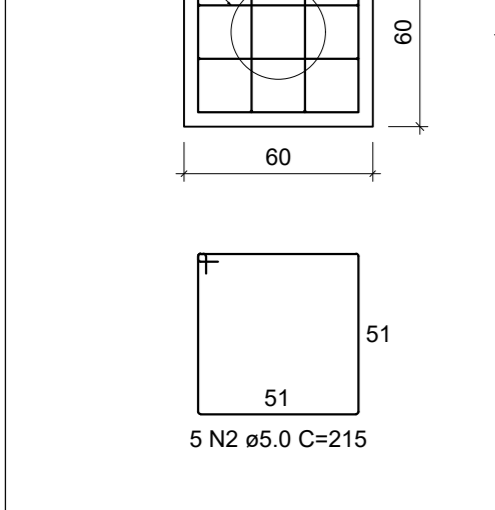
DETALHE ESTACAS SEM ESCALA

B1-B3-B8-B12-B14-B23 B24-B25-B27-B28 (x10)

1xE30

PLANTA

ESC 1:25

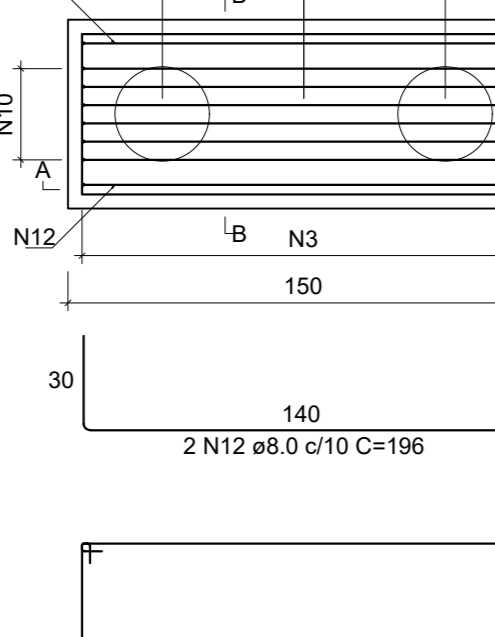


B2/B6/B9/B10/B11/B15/B17/B19 B20/B21/B22/B26 (x12)

2xE30

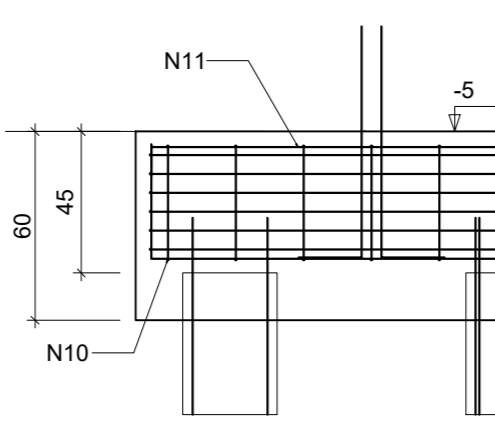
PLANTA

ESC 1:25



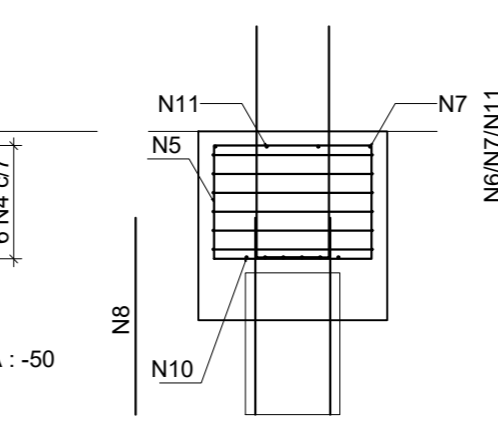
CORTE A-A

ESC 1:25



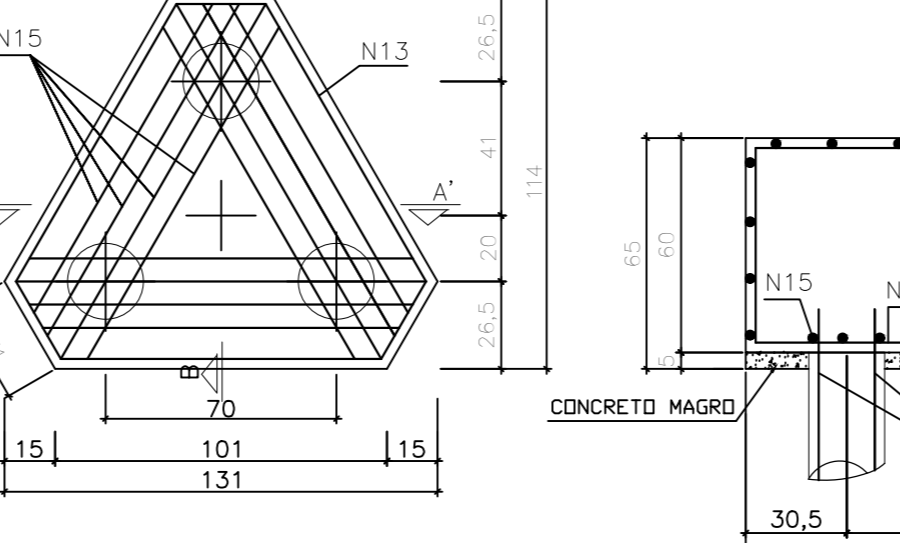
CORTE B-B

ESC 1:25

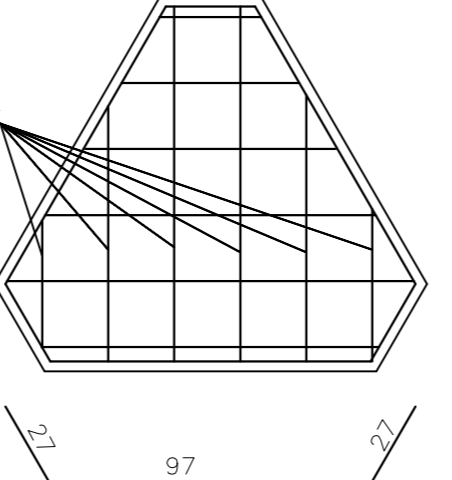


B3-BLOCO 03 ESTACAS Ø30cm (x1)

(P16)

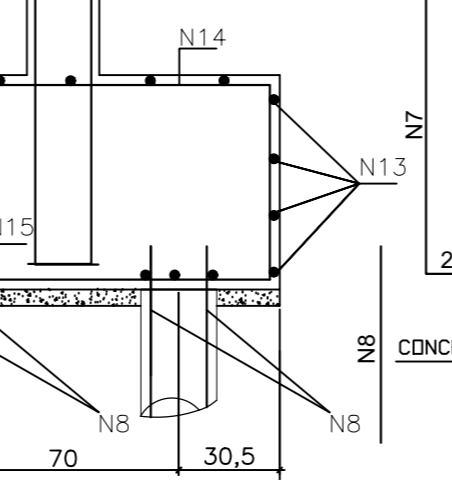


ARMAÇÃO SUPERIOR



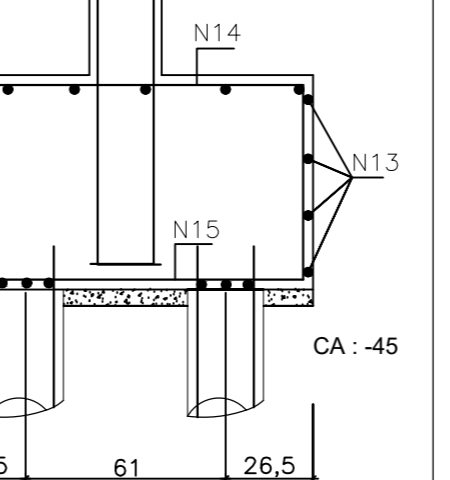
CORTE AA'

ESC 1:25



CORTE BB'

ESC 1:25



MAPA CHAVE:

HISTÓRICO DE REVISÕES

REVISÃO	DATA	MOTIVAÇÃO	SOLICITANTE	CONTEÚDO	AUTOR
RE01	22/07/25	Entrega inicial dos Projetos	SEINFRA	PROJETO ESTRUTURAL (CONCRETO)	Eng. Domingos

LEGENDAS

CARIMBO DE APROVAÇÃO:

APROVAÇÃO DE PROJETOS

Os Projetos referentes ao Processo SEI Nº 20252020000677, encontram-se dentro das normas e exigências da SEINFRA, tendo sido elaborado por profissionais habilitados.

SEINFRA

Secretaria de Estado da Infraestrutura

GOIÁS

O ESTADO QUE DÁ CERTO

The Prime Tamandaré Office - Rua 5, 691 305 - Setor Oeste, Goiânia - GO

CEP: 74115-060

PROJETO DE FUNDAÇÃO

AV. MISSEL NUNES DE NÓBREGA, QUADRA 24 LOTE 16718 - CENTRO - MONTIVIL DO NORTE/GO

SALA DE VELÓRIO

FUNDAÇÃO DO BLOCO PADRÃO TERREO

RESPONSÁVEL LEGAL

SECRETARIA DE ESTADO DA INFRAESTRUTURA - SEINFRA - CNPJ: 49.766.106/0001-90

AUTOR DO PROJETO

ENG. CIVIL DOMINGOS PASCHOAL CARDOSO - CREA 7789D-GO

CONTEÚDO

LOCALIZAÇÃO DA FUNDAÇÃO e DETALHE DOS BLOCOS DE COROAMENTO e ESTACAS.

ÁREA DO TERRENO ORIGINAL

210,79m²

DESENHO

210,79m²

DATA

03/2025

ESCALA

1:100

INDICADA

01/01

ÁREA DA CONTRUÇÃO

210,79m²

PROGRAMA

AUROCAD 2025

IMPORTE

- Antes de executar, verificar a compatibilidade com os demais projetos complementares: ELÉTRICO, ESTRUTURAL, MECÂNICO e ELÉTRICO

- Conferir as dimensões e a localização dos pontos de conexão no terreno antes de aprovar.